

# MC 1 MC 2 – MC 3 MC 4

## Manual Capsule Filling Machines



MACHINE	BATCH Q.TY	PRODUCTION / H	CAPSULE SIZES	ACCESSORIES	DIMENSION s LxWxH CM	WEIGHT KG.
MC 1	50	1200	000/5	PRESSORS,	19x16x7	1
MC 2	100	1200	000/5	HOPPERS,	18x22x10	2
MC 3	60	1500	00/4	VIBRATING PLATE	19x18x7	1
MC 4	120	1500	00/4		18x25x10	2

MACHINE	POWER CONSUMPTION KW	POWER SUPPLY KW	DIMENSIONS LxWxH CM	WEIGHT KG.
PV1	0,07	110/230 SINGLE PHASE	24X17X10	3



### Macchine manuali per capsule

L'orientatore manuale MC 1, disponibile dal formato capsula 000 al 5, è in grado di orientare 100 capsule in due passi. A sua volta l'opercolatrice manuale MC-2, disponibile dal formato 000 al 5, consente le operazioni di apertura, riempimento e chiusura di 100 capsule. Il sistema di apertura capsule è collaudato da più di 20 anni, sono invece costantemente aggiornati i materiali di costruzione.

Il kit formato capsula è costruito utilizzando una particolare resina brevettata (ERTACETAL) e acciaio inox per le parti in contatto con il prodotto. Il telaio è realizzato in alluminio anodizzato.

E' possibile intercambiare i formati utilizzando il kit di trasformazione.

La coppia orientatore/opercolatrice MC 3 MC 4 differiscono solo per il numero di capsule trattate, 120 capsule invece di 100.

Sono disponibili i seguenti accessori:

tramoggia polveri, fissa e regolabile, pestello pressore di vari formati, piastra vibrante PV 1 per favorire la discesa uniforme delle polveri all'interno delle capsule.



### Manual Capsule Filling Machines

The manual capsule orientation device MC 1, capable of processing capsules from size 000 to 5, can align 100 capsules in two steps. In turn, the manual filling machine MC 2 (also capable of processing capsule sizes from 000 to 5) can open, fill and close up to 100 capsules at a time. The capsule opening system has been tried and tested for more than twenty years and its building materials have been constantly updated, including recently: The kit to switch capsule size is made of a special patented resin (ERTACETAL), while stainless steel is used for the parts in contact with the product. The frame is made of anodized hard aluminum, to facilitate cleaning.

It is possible to switch size using the transformation kit.

The set of orientation/filling machines MC 3 MC 4 differs only in the total number of capsules, 120 instead of 100.

Accessories are available for purchase to facilitate the preparation: both fixed and adjustable powder hoppers, pressure pushers in different sizes, and vibrating table PV 1 to facilitate the smooth and even descent of the powders into the capsules.



## Máquinas manuales para cápsulas

El orientador manual MC 1, disponible en el formato cápsula 000 al 5, es capaz de orientar 100 cápsulas en dos pasos. A su vez, la operculadora manual MC-2, disponible del formato 000 al 5, permite las operaciones de apertura, llenado y cierre de 100 cápsulas. El sistema de apertura de cápsulas ha sido probado por más de 20 años, en cambio los materiales de construcción son actualizados constantemente. El kit tamaño cápsula es construido utilizando una particular resina patentada (ERTACETAL) y acero inoxidable para las partes en contacto con el producto. El marco está hecho de aluminio anodizado. Es posible intercambiar los formatos utilizando el kit de transformación. La pareja orientadora / operculadora MC 3 MC 4 difieren sólo en el número de cápsulas tratadas, 120 cápsulas en lugar de 100. Están disponibles los siguientes accesorios: tolva de polvo, fija y ajustable, mortero a presión de diversos tamaños, placa vibratoria PV 1 para facilitar el descenso uniforme de los polvos dentro de las cápsulas.



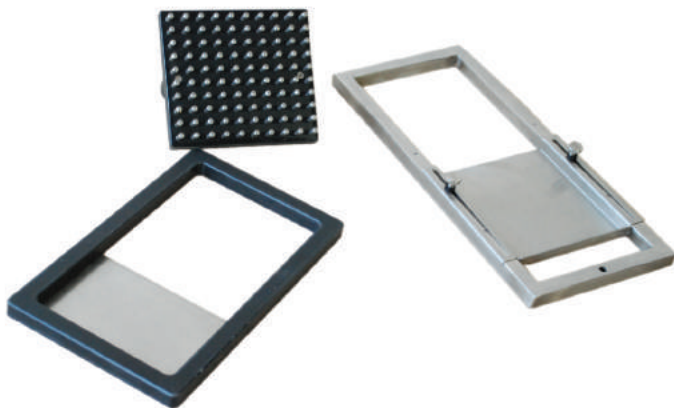
## Machines manuelles pour capsules

Le chargeur manuel MC 1, disponible pour les tailles compris entre 000 et 5, est capable d'orienter 100 gélules en deux pas. La gélulier manuelle MC 2, disponible pour les tailles compris entre 000 et 5, permet les opérations d'ouverture, de remplissage et de fermeture de 100 gélules. Au fil des années et des contrôles, le système d'ouverture des capsules a fait ses preuves. Quant aux matériaux de construction, ils ont récemment fait l'objet d'une remise à neuf: le kit de taille gélule est désormais fabriqué à partir d'une résine spéciale brevetée (ERTACETAL) et d'acier inox pour les parties en contact avec le produit. Le châssis se compose d'une structure d'aluminium anodisé dur, facile à nettoyer. Les tailles sont facilement interchangeables au moyen des accessoires fournis dans le kit de transformation. La couple de machines MC 3 et MC 4 diffèrent seulement pour le numéro de capsules traitées, 120 au lieu de 100. Des accessoires destinés à simplifier l'élaboration des préparations peuvent également compléter le kit: trémie pour poudres, fixe et ajustable, fouloir presseur de différents formats, plaque vibrante PV 1 pour induire un écoulement uniforme des poudres à l'intérieur de la capsule.



## Handgemachte kapselmaschine

Die handgemachte orientierungsmaschine MC1 ist im kapselformat 000 bis 5 verfü, ist in der lage 100 kapseln in zwei schnitten zu orientieren. In der zwischenzeit ist die handgemachte kapselautziehmaschine MC-2 ist im format 000 bis 5 verfü gbar, stimmt die eröffnungsoptionen zu, füllung und schießung 100kapseln. Das eröffnungssystem ist aus mehr als 20 jahreerprobt, das kosturuktionmaterial wird ständig erhent. Das kapselkit ist aus einen bestimmten und patentierten harz (ERTACETAL) und aus stahl inox geformt um mit den teilen des produkts im kontakt zu sein. Das gerüst ist aus eloxierten alluminium geformt. Es ist möglich die formaten zwischen einander durch das verwandlungskeit zu erhalten. Die paar orientierung kapselaufzeitmaschine MC3 MC4 verscheiden sich nur un der nummer der bearbeiteten kapseln, 120 kapseln austatt 100. Es sind einege zubehör verfü gbar: pulverntichter fixiert und bewegbar presserstöbel aus verschiedenen formaten kräftige platte PV1 um das gleichförmige. Abshieg des pulvers um ihnen der kapsel zu unterstützen.



Disponibili pressori, Tramogge fisse e regolabili  
Powder pressors, fixed and adjustable  
powder hoppers available



Disponibile piastra vibrante PV 1  
PV 1 vibrating plate available